

Auf Ihr
Brüder in
die Pfalz!

**FERIENWOHNUNG IM SPELZENHOF
ALTDORF/PFALZ · SÜDLICHE WEINSTRASSE**

WOHNZIMMER

TV, Couch, Esstisch für 4 Personen und Zugang zum Balkon mit Bestuhlung



SCHLAFZIMMER

2 Schlafzimmer jeweils mit Doppelbett,
Kleiderschrank, Nachttisch und Kommode



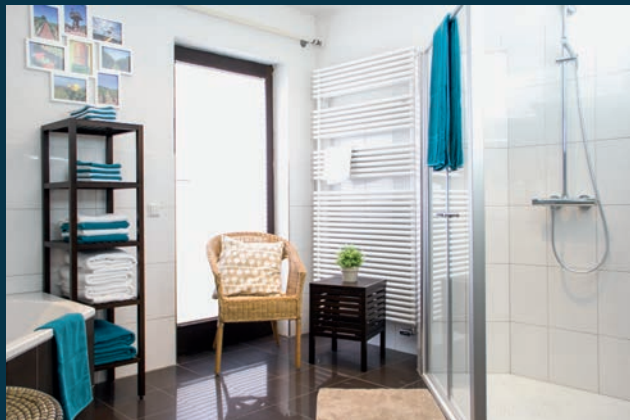
KÜCHE

Ofen, Kühlschrank, Kaffeemaschine,
Toaster und Spülmaschine



BADEZIMMER

Dusche, Badewanne,
WC und Waschmaschine



PREIS

99 Euro/Nacht

2 Nächte Mindestaufenthalt. Im Preis sind Handtücher, Bettwäsche, WLAN, eine Flasche Wein zur Begrüßung (Prost!), Endreinigung sowie Tipps und Ratschläge Ihrer Gastgeber bereits enthalten.

WEITERE INFOS

Parkplatz, Abstellplatz für Räder, Kinder- bzw. Reisebett möglich. Die Wohnung befindet sich im OG und ist nicht behindertengerecht. Es handelt sich um eine Nichtraucher-Wohnung. Auf unserer Homepage www.spelzenhof.com finden Sie noch mehr Fotos der Ferienwohnung.

UM DIE ECKE

Bäcker & Café, Arzt, Bushaltestelle, Weingüter und Weinstuben

OUTDOOR

Zu viel Komfort? Wir haben auch Wohnmobilstellplätze!

WEIN

Bei uns sind Sie an der Quelle. Probieren Sie die hauseigenen Weine!

GENUSS

Sie wollen unsere gut ausgestattete Küche nicht nutzen und gehen lieber essen? Unsere Weinstube bietet eine Natur-Küche mit saisonalen, regionalen Produkten sowie vegetarische, vegane und laktosefreie Gerichte.

AUSFLUG

- Der Pfälzer Wald: Wandern auf Premiumwanderwegen, Burgen und Schlösser besichtigen
 - Edenkoben (Bummeln, Villa Ludwigshöhe, Sesselbahn, Rietburg, Kunstgalerien)
- Schöne Weindörfer (z.B. Rhodt unter Rietburg oder St. Martin)
 - Speyer (Shopping, Technik-Museum, Dom, SeaLife)
 - Landau (Zoo, Shopping, Bummeln)
- Neustadt (Shopping, Bummeln, Hambacher Schloss, Altstadt)
 - Rad-Tour auf dem Kraut- & Rübenweg

Stand: 01.01.2021

FERIENWOHNUNG IM SPELZENHOF

Familie Hitschler · Hauptstraße 77 · 67482 Altdorf/Pfalz
Telefon 06327 845 · ferien@spelzenhof.com · www.spelzenhof.com

Folgen Sie uns auch auf Facebook und Twitter!